

PRZEWODNIK PO GALERII SZTUKI W LEGNICY

Przewodnik powstał po to, żeby ułatwić Ci wizytę w Galerii Sztuki w Legnicy. Żeby zadbać o szczególne potrzeby osób zwiedzających. Żeby przychodząc tu po raz pierwszy, każda osoba mogła poczuć się swobodnie.

W przewodniku znajdziesz najpotrzebniejsze informacje dotyczące Galerii Sztuki w Legnicy. Zachęcamy, napisz lub zadzwoń do nas, jeśli czegoś brakuje.

GALERIA SZTUKI W LEGNICY – CO TO ZA MIEJSCE?

Galeria Sztuki w Legnicy to trzy galerie w centrum miasta:

- Galeria Sztuki (pl. Katedralny 1),
- Galeria RING (Rynek 12),
- Otwarta Pracownia Sztuki (ul. Chojnowska 19).

We wszystkich galeriach prezentowana jest sztuka współczesna.

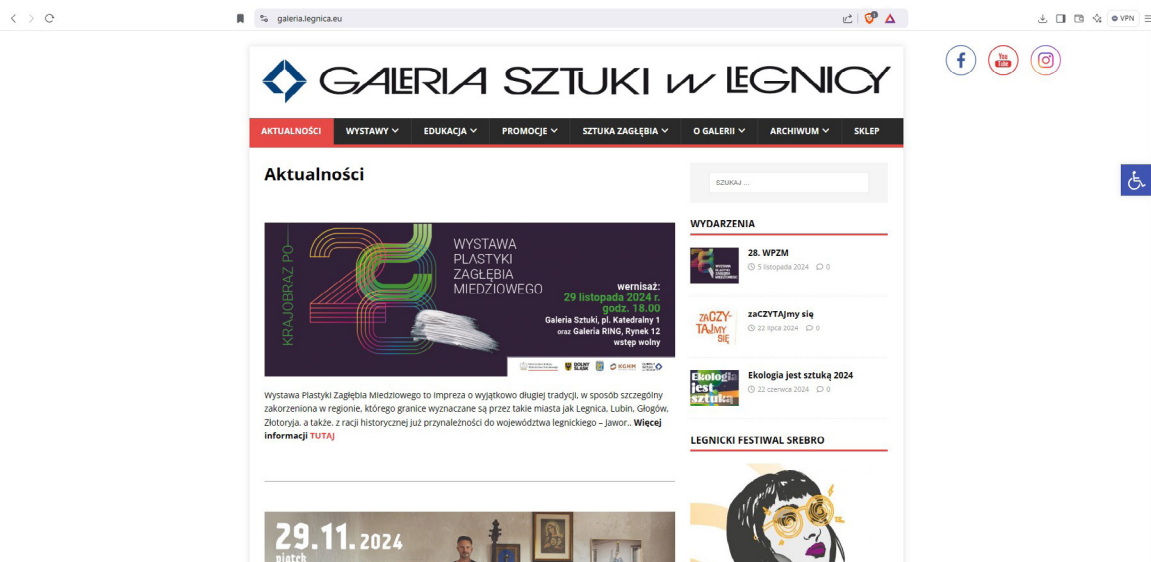
Odbывают się tu wystawy i wernisaże, a także koncerty, spotkania, projekcje filmowe i warsztaty. Podczas tych wydarzeń częstujemy kawą, herbatą i przekąskami.

W zależności od wystawy możesz zobaczyć u nas: obrazy, rzeźby, instalacje artystyczne, performensy, prace wideo.

Galeria znana jest z prezentacji biżuterii współczesnej i posiada jej bogatą kolekcję. Od wielu lat organizuje konkursy i wystawy w ramach Legnickiego Festiwalu SREBRO oraz Ogólnopolskiego Przeglądu Malarstwa Młodych PROMOCJE. Często wystawy przygotowywane przez Galerię pokazywane są też poza Legnicą.

STRONA INTERNETOWA

Na stronie internetowej galeria.legnica.eu możesz znaleźć aktualne informacje dotyczące wystaw i wydarzeń w Galerii Sztuki w Legnicy.



Możesz też skorzystać z naszych mediów społecznościowych:

- Facebook [galeria.sztukiwlegnicy](https://www.facebook.com/galeria.sztukiwlegnicy)



- Instagram [galeria_sztuki_w_legnicy](https://www.instagram.com/galeria_sztuki_w_legnicy)



JAK SIĘ DOSTAĆ DO GALERII SZTUKI?

Ten przewodnik dotyczy Galerii Sztuki mieszczącej się przy pl. Katedralnym 1. Znajduje się ona w centrum miasta, zaraz obok Katedry pw. św. Apostołów Piotra i Pawła (pl. Katedralny 6) i Starego Ratusza (Rynek 39).

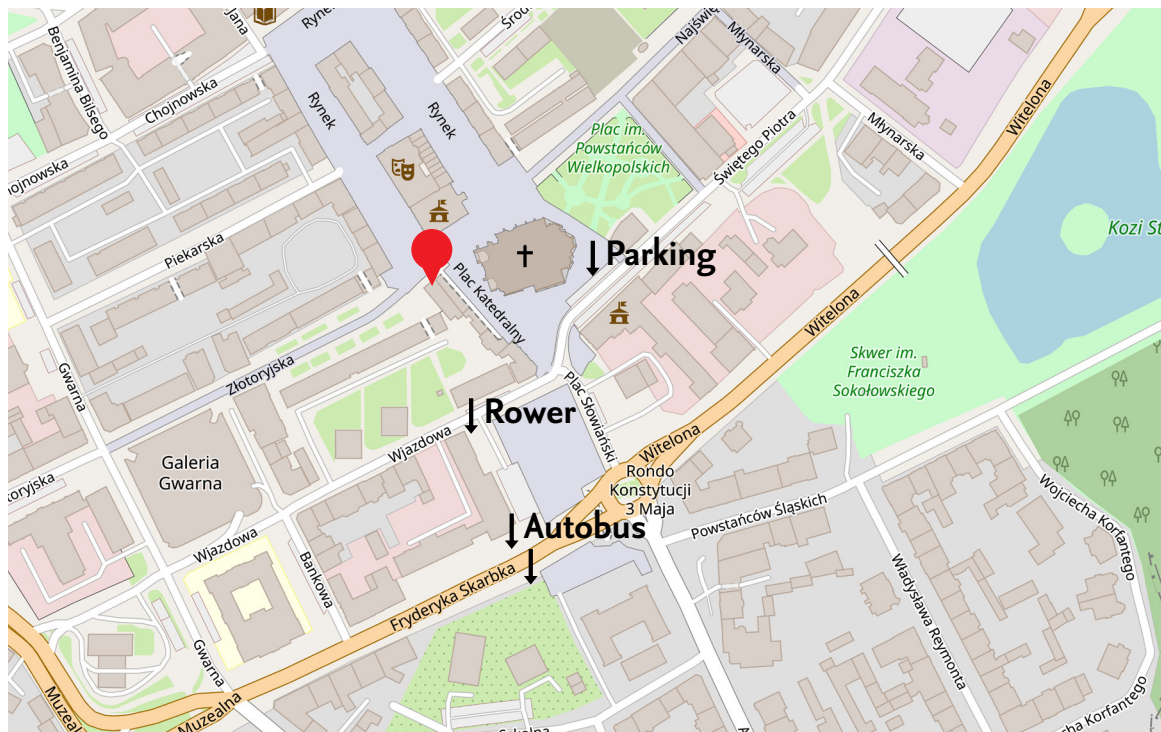
Lokalizacja Galerii Sztuki na mapie:

maps.app.goo.gl/kpgj6aXWHKBeVaF98

Galeria Sztuki mieści się w dwóch zabytkowych kamienicach połączonych ze sobą wnętrzem. Jedna jest zbudowana z czerwonej cegły z arkadami. Druga jest beżowa i nieco mniejsza. W mniejszym budynku znajdują się drzwi wejściowe do Galerii.



Do Galerii najlepiej dotrzeć pieszo. Możesz też dojechać autobusem, samochodem, rowerem czy pociągiem.



Mapa: OpenStreetMap

Autobus

Najbliższe przystanki, z których można dojść do Galerii Sztuki to Skarbka-Plac Słowiański i Skarbka-Mickiewicza.

Dojście zajmuje około 2-3 minuty.



Samochód

Galeria Sztuki nie ma swojego parkingu. W centrum miasta zlokalizowanych jest kilka parkingów, są odpłatne.



Rower

Najbliższe stojaki rowerowe znajdują się przy Urzędzie Powiatowym (pl. Słowiański 1).



Pociąg

Do Legnicy można dojechać pociągiem. Z Dworca Głównego do Galerii Sztuki dotrzesz pieszo w około 15 minut.

Połączenia do Legnicy możesz sprawdzić na stronie:

koleo.pl



WEJŚCIE DO GALERII

Do Galerii Sztuki chodzi się czarnymi, wąskimi drzwiami. Wisi na nich tablica z nazwą Galerii i tekstem: **WEJŚCIE NA SALE WYSTAWOWE**.



Uwaga! Boczne wejście do budynku mieści się od strony arkad. Służy ono jednak wyłącznie zespołowi Galerii i sprawom technicznym. Publiczność zapraszamy wejściem od strony Rynku.

Wejście do Galerii Sztuki znajduje się od strony Rynku. Do wejścia prowadzą 3 schodki. Od strony arkad w ceglanej kamienicy znajduje się podjazd.



Przy wejściu, tuż przy czarnych drzwiach znajduje się niski próg. Galeria Sztuki mieści się na parterze. Biura Galerii Sztuki w Legnicy są zlokalizowane na piętrze. W budynku nie ma windy. W razie potrzeby, zespół Galerii pomoże w poruszaniu się po budynku.



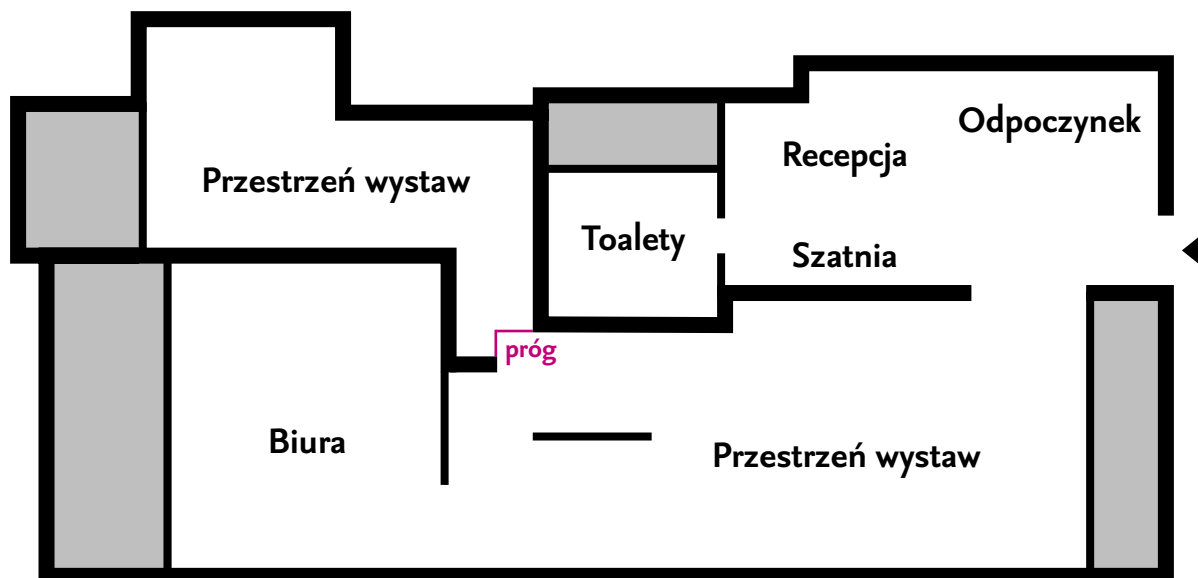
WIZYTA – WSTĘP

Wstęp do Galerii Sztuki w Legnicy jest zawsze bezpłatny. Nie wręczamy papierowych biletów.

Rezerwacja telefoniczna lub mailowa obowiązuje tylko w przypadku warsztatów albo wydarzeń z ograniczoną liczbą osób. O konieczności zapisów informujemy w opisie wydarzenia na stronie internetowej i mediach społecznościowych.

Grupy zorganizowane zachęcamy do wcześniejszego umawiania się na wizytę. Można to zrobić telefonicznie lub mailowo. Dla grup dopasujemy godziny otwarcia galerii.

PLAN GALERII SZTUKI



KROK PO KROKU

Recepcja

To miejsce rozpoczęcia wizyty w Galerii. Tu spotkasz osobę, która odpowie na Twoje pytania i udzieli Ci wsparcia.

Możesz tu kupić książki, katalogi wystaw i inne gadżety Galerii Sztuki w Legnicy. Możesz też poprosić o wodę. Zachęcamy do picia legnickiej kranówki!



Szatnia

Szatnia znajduje się przy Recepcji. Szatnia jest samoobsługowa. Cenne rzeczy zabierz ze sobą, szatnia jest ogólnodostępna i niepilnowana. Możesz zostawić tu plecak, ale jeśli chcesz wziąć go ze sobą załóż go na brzuchu i przytrzymuj, tak by nie zahaczyć nim o żadne dzieło sztuki.



Toalety

W budynku są dwie toalety, damska i męska. Nie są przystosowane dla osób poruszających się na wózkach inwalidzkich czy z balkonikami.

Najbliższe toalety dostosowane do potrzeb osób z niepełnosprawnością znajdują się w:

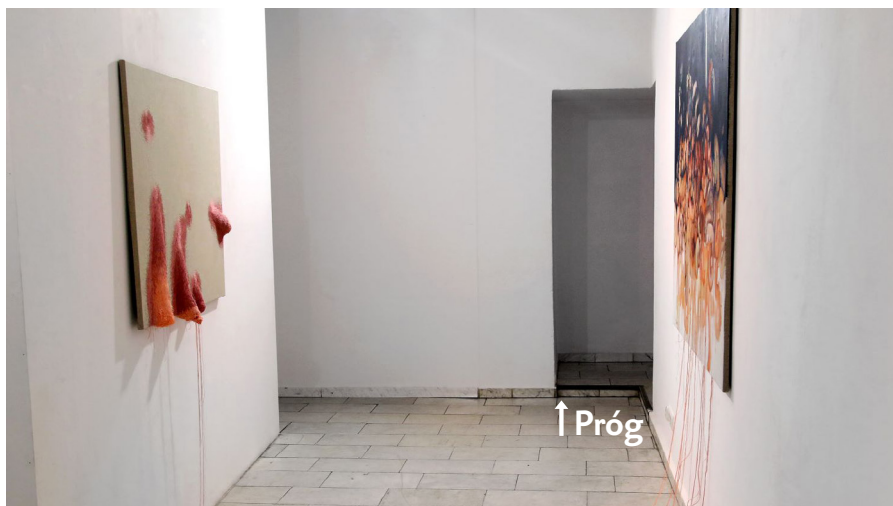
- Urzędzie Miasta – około 120 metrów od Galerii; godziny dostępności:
poniedziałek, środa, czwartek i piątek: 7:30–15:30
wtorek: 8:00–16:00
sobota i niedziela: zamknięte
- Restauracji Ratuszowa – około 80 metrów od Galerii; godziny dostępności:
codziennie: 12:00-21:00

W damskiej toalecie w Galerii znajduje się różowa skrzyneczka z produktami menstruacyjnymi. W Galerii nie ma przewijaka dla niemowląt.



Przestrzeń wystaw

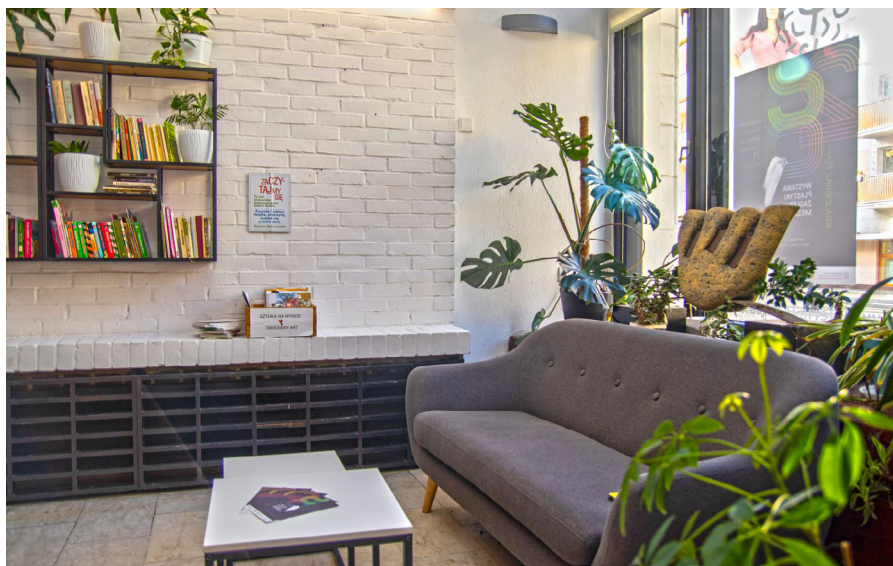
Wejście do przestrzeni wystawienniczej znajduje się po lewej stronie od wejścia do Galerii Sztuki. Sale wystawiennicze to dwa połączone ze sobą pomieszczenia. Pomiędzy nimi znajduje się niski próg.



Przestrzeń wystaw jest wyciemniona, nie ma tu okien. Sztuczne oświetlenie zmienia się wraz z wystawami. Podobnie jest z kolorem ścian. W ramach wystaw w przestrzeni umieszczane są dzieła artystek i artystów – nie tylko na ścianach, ale także na podłodze, w gablotach czy zwisające z sufitu.

Odpoczynek

Przy Recepcji znajduje się przestrzeń, w której można odpocząć. Jest tu kanapa i sporo wolnego miejsca.



Można tutaj obejrzeć publikacje i archiwalne zdjęcia z życia kulturalnego Galerii Sztuki w Legnicy.

W tym miejscu jest też biblioteka roślin i półka do bookcrossingu. Zachęcamy do wymieniania się roślinami doniczkowymi i książkami. Możesz też przynieść nam swoją roślinę pod opiekę, kiedy wyjeżdżasz.

W pojemnikach z napisem „Weź sztukę na wynos” znajdziesz książki, plakaty, pocztówki, które możesz zabrać ze sobą na pamiątkę.



Latem przed wejściem do Galerii Sztuki stawiamy leżaki, na których można się zrelaksować.

Naszym sąsiadem jest Cactus Cafe – tutaj też możesz odpocząć.



JAK WYGLĄDA WIZYTA W GALERII SZTUKI W LEGNICY?

Staramy się, by wizyta w galerii była przyjemnym i swobodnym doświadczeniem. Zespół Galerii zawsze służy informacją i pomocą.

Zwiedzanie ekspozycji trwa zazwyczaj około 30 minut. Możesz jednak spędzić w Galerii tyle czasu, ile chcesz.

W przestrzeni wystaw nie jemy i nie pijemy. Można to zrobić podczas odpoczynku przy Recepcji.

Dotykanie eksponatów jest zależne od wystawy. Zwykle nie dotykamy ich, chyba że jest do tego wyraźne zaproszenie. Jeżeli masz wątpliwości – zapytaj osobę w Recepcji.

Jesteśmy otwarci na wizyty rodziców z małymi dziećmi oraz grup przedszkolnych i szkolnych. Jednak nie każda wystawa jest dostosowana do najmłodszych. W pracach może pojawiać się nagość, wulgaryzmy czy przemoc. Bywa i tak, że wystawa wymaga spokoju i precyzyjnego poruszania się (na przykład przez przeszkody na ziemi, szklane elementy czy elementy instalacji). Sugerujemy zapoznanie się z tematem danej wystawy. W razie potrzeby zespół Galerii udzieli dodatkowych informacji telefonicznie.

W czasie zwiedzania wystawy możesz rozmawiać. Pamiętaj jednak, aby nie przeszkadzać innym osobom zwiedzającym. Jeżeli masz pytania dotyczące wystawy, zapytaj zespołu Galerii.

Możesz robić zdjęcia. Pamiętaj o wyłączeniu lampy błyskowej. Dzieła sztuki lubią, kiedy robisz sobie z nimi selfie, a my lubimy kiedy oznaczasz nas w mediach społecznościowych.

W Recepcji znajduje się stanowisko tłumacza online na Polski Język Migowy (PJM). Pozwala ono za pomocą tabletu połączyć się na żywo i uzyskać tłumaczenie na PJM. Najlepiej zgłosić potrzebę skorzystania z tej usługi na dzień przed wizytą.

Galerię można odwiedzać ze zwierzętami – psem asystującym, psem przewodnikiem czy po prostu czworonożnym przyjacielem. Latem wystawiamy miskę z wodą dla zwierząt.

Na wernisaż nie obowiązują zaproszenia. Na otwarcie wystawy wybierz dowolny strój, taki, który wyraża Ciebie.

Warto pamiętać, że sztuka współczesna bywa zaskakująca. Dlatego można spodziewać się rzeczy nieoczywistych, zamiast zdziwienia proponujemy otwartą postawę, ciekawość i gotowość do zadawania pytań.



GODZINY OTWARCIA

Wystawy

wtorek-niedziela: 12:00-18:00

poniedziałek: nieczynne

Biuro i sekretariat

poniedziałek-piątek: 8:00-16:00

sobota-niedziela: nieczynne

DANE DO KONTAKTU

Galeria Sztuki w Legnicy

plac Katedralny 1

telefon: 535 600 599 lub 76 862 09 10

mail: galeria@galeria.legnica.eu

Przewodnik przygotowany we współpracy z wolontariuszkami: Hania Żelazko, Martyna Witkowska, Emilia Jaworska, Julia Jansch, Olesia Litovka, Amelia Kruk, Julia Dziopak

Opracowanie merytoryczne: Magdalena Kreis, Faustyna Jałosińska

Projekt graficzny: Dominika Federowicz



Ministerstwo Kultury
i Dziedzictwa Narodowego

Dofinansowano ze środków Ministra Kultury i Dziedzictwa
Narodowego pochodzących z Funduszu Promocji Kultury

